



TRANSFORMATION DE L'ESPACE CHAMPEGUA À VERNON TEMPS PARTICIPATIF N°1

COMPTE RENDU DE SYNTHÈSE DU
PREMIER TEMPS PARTICIPATIF
PROGRAMMATION ET DISCUSSIONS
ENTRE LES HABITANTS DE VERNON

ACCOMPAGNEMENT
MAÎTRISE D'ŒUVRE :



MAÎTRISE D'OUVRAGE :



OBJECTIFS ET DÉROULÉ DU TEMPS PARTICIPATIF N°1

le 19 Janvier 2023

LE PROJET DE L'ESPACE CHAMPEGUA

Les élus de la commune de Vernon souhaite aménager l'espace Champegua et de proposer un projet d'espace public multi-générationnel, convivial et multi-usages. Le projet sera frugal, pensé dans une esthétique du minimum et dans une économie de moyens tout en mettant en valeur les ressources locales et les usages.

ACCOMPAGNEMENT PAR L'ATELIER L. PAYSAGE

Afin de mener ce projet, les élus sont accompagnés de l'Atelier L. Paysage. Une agence de paysage installée à Vinezac spécialisée dans la maîtrise

d'œuvre d'espaces publics ruraux avec accompagnement participatif

LES OBJECTIFS DU TEMPS PARTICIPATIF

Mener une programmation partagée en prémice de la conception du projet, récolte des attentes des habitants pour l'aménagement de l'espace Champégua.

DÉROULÉ DE LA SOIRÉE DU 19 JANVIER

Après une introduction présentant les objectifs de la soirée, les 25 participants se sont séparés en quatre groupes et ont chacun proposé une programmation, des prémices de projet sur un plan. Ils disposaient d'un plan et d'éléments à

coller et à implanter sur plan afin de présenter leurs propositions. Ils ont travaillé autour des questions suivantes :

- les circulations, accès et stationnement,
 - les plantations
 - les usages
 - les mobiliers
 - l'implantation d'une buvette
- En fin d'atelier, chaque groupe a présenté son projet et ses intentions.

La soirée s'est terminée par un pot convivial offert par la commune.

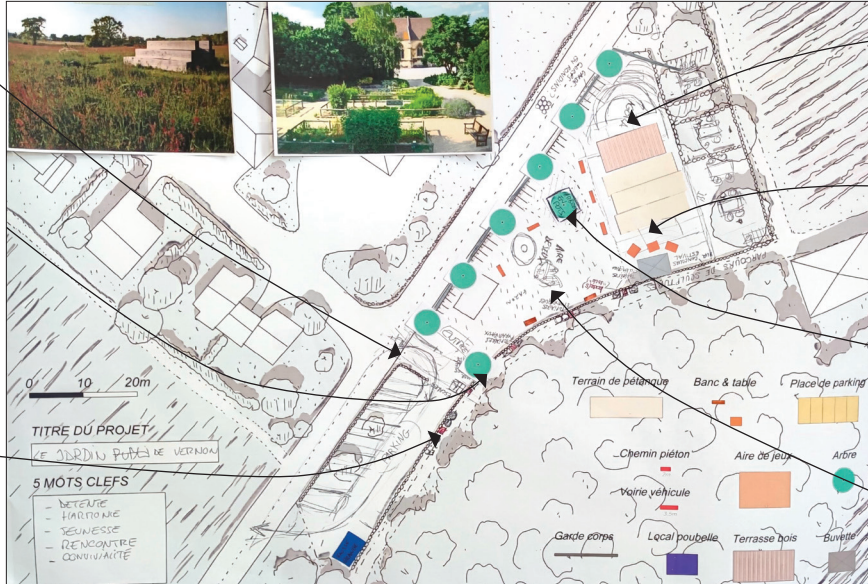
SYNTHÈSE DU PROJET « JARDIN DE VERNON » / détente, harmonie, jeunesse, rencontre, convivialité

Cette proposition part du constat qu'il n'y a pas de jardin ou de parc à Vernon. L'espace Champégua est l'occasion de créer un espace public, de jeux, de détente & de convivialité. Parole habitante : «Entre le foot & le jardin public, il faut choisir ! on peut pas tout avoir sur l'espace Champégua !»

1 entrée & 1 sortie sur le parking avec une dizaine de places en épis

Dans l'axe de la traversée de la mairie, créer un accès au chemin communal à la lisière du bois

Des expositions permanentes (art topiaire) et temporaires (sculpture) le long du chemin communal sur le mur en pierre sèche



Agora / gradin en pierre & scène en bois

Mutualisation des espaces de jeux de pétanque & buvette

Idée d'amener un olivier en pot sur la zone d'épandage («pour que ce soit la beauté de l'olivier qui attire le regard, et pas ce qu'il y a en dessous!»)

Pas de terrain de sport, mais un grand espace ouvert (imaginaire de la clairière) avec jeux pour enfants



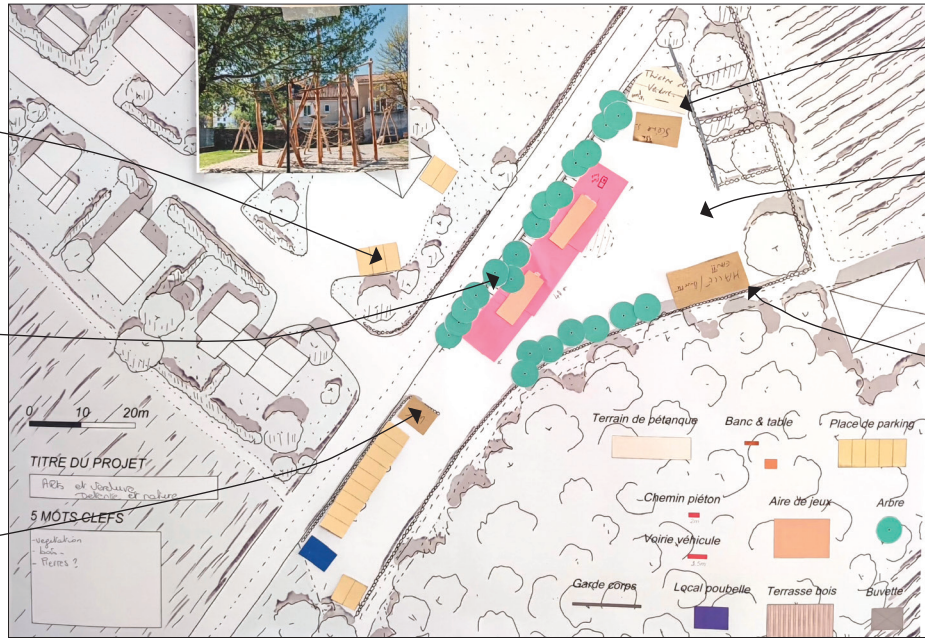
SYNTHÈSE DU PROJET « ART & VERDURE, DÉTENTE & NATURE » / végétation, bois, pierres

L'axe fort de ce projet réside dans l'implantation d'un espace de jeux linéaire et aérien le long du talus (et au dessus de la zone d'épandage). Cette linéarité permet de dégager un vaste espace central, sorte de clairière, qui s'étend entre la halle & le théâtre de verdure.

Aménager des stationnements sur la place de la mairie pour délester l'espace Champégua

Talus densément planté pour créer un écran végétal (visuel et sonore avec la route)

Ajout de WC public à côté du parking



Théâtre de verdure avec gradins en pierre & scène en bois

Le grand espace de prairie ouverte

Implantation d'une grande halle couverte qui puisse accueillir un marché estival ou servir d'abri (ombrage / pluie) pour la buvette

SYNTHÈSE DU PROJET « PLACE INTERGENERATIONNELLE » / perméabilité des sols, pas d'enrobé, pas de bois, de la pierre

Ce projet propose de créer un terrain de sport réversible - dans l'axe de vastes gradins - qui puisse servir de scène pour différents types de représentations. L'aire de jeux pour enfants est située à côté des terrains de boules afin que parents, grands parents & enfants soient amenés à cohabiter spatialement sur l'espace Champégua.

Des WC & une buvette qui jouxtent la zone d'épandage

Multiplier les accès au parking depuis la route départementale



Des gradins en pierre dans l'axe du terrain de sport (qui peut servir d'espace de représentation)

Travailler l'accès existant au chemin communal

Conserver les terrains de pétanque actuels & implanter l'air de jeux en bas des terrasses



SYNTHÈSE DU PROJET « ESPACE CHAMPEGUA » / garde-corps, parc de jeux, tobogan, espace arboré, buvette

Ce projet propose de distinguer un espace dédié au parking & un espace exclusivement piéton dédiés au jeux et au repos. Un terrain de sport collectif est souhaité, avec l'idée qu'il puisse rester modulable et démontable (cage de gardien, filet de badminton, etc...).

D'avantage de stationnement prévu à l'ancien emplacement des poubelles

Écran visuel entre le parking et le local poubelle



Gradins en pierre et espace buvette en pied

Terrains de pétanque à l'emplacement actuel

Une haie arbustive pour mettre à distance le chemin

Garde corps pour séparer l'espace véhicule & piéton

DES INTERROGATIONS
..... PARTAGÉES!



Il faudrait qu'on sache quelles contraintes sont liées à la zone d'épandage !

Il faut qu'on arrive à identifier nos besoins réels... le site de Champégua ne pourra pas tout accueillir !

Qui va s'occuper de la gestion et de l'entretien de ce nouvel espace ?

Combien de places de stationnement nous faut il ?

Le problème du bois, c'est que ça vieillit mal !

Qu'est ce qui pourra être réalisé en chantier participatif ? Que dit la loi ?

AU PROGRAMME DES PROCHAINES SEMAINES DES ATELIERS PARTICIPATIFS AVEC TOUS LES PUBLICS



LE MARDI 7 FÉVRIER À PARITR 16H30 : rencontre avec les associations

LE MARDI 7 FÉVRIER 17H30 : atelier avec les jeunes de la commune

LE VENDREDI 24 FÉVRIER 16H45 : atelier avec les élèves de l'école

Pour toutes questions ou suggestions vous pouvez nous écrire à contact@atelierlpaysage.com

ET LA SUITE ...

À partir des données récoltées au cours de ces différents ateliers, l'Atelier L. Paysage proposera 3 scénarii d'aménagement qui prendront en compte les contraintes du site et les souhaits exprimés par les habitants. Un temps de restitution des scénarii reste à programmer fin-Février / début-Mars ; vous devrez alors choisir un scénario qui servira de plan guide à la suite du projet.