

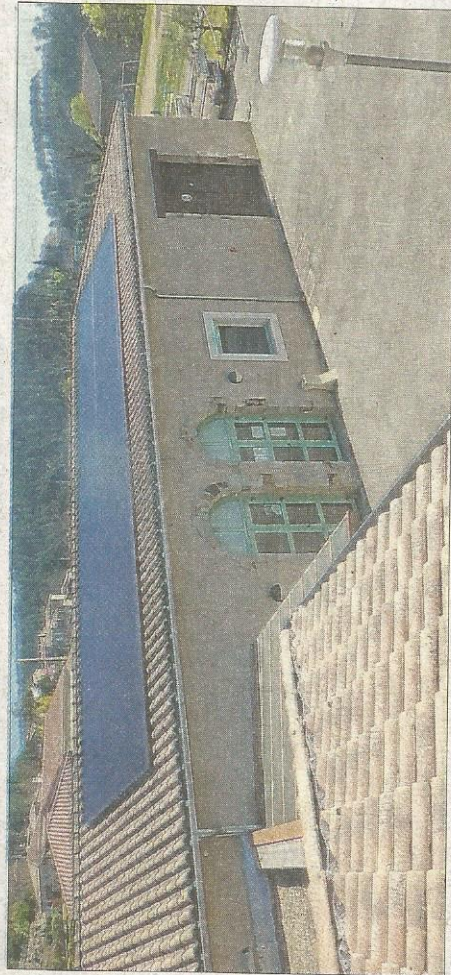
**VERNON** Pour « Beaume-Drobie-Solaire » sur le toit de la mairie

# Une première réalisation installée

Dernièrement, la salle polyvalente de Vernon a fait l'objet d'une pose de panneaux solaires photovoltaïques. Une initiative, sur un bâtiment public, qui sera suivie par d'autres poses sur des toitures privées à Joyeuse et à Vernon, et qui est due à la mobilisation d'habitants de Vernon, regroupés dans une toute nouvelle association : « Beaume-Drobie-Solaire ».

## D'association en SCIC

Cette dernière, qui s'appuie sur l'expérience du réseau national des Centrales Villageoises, a évolué en février dernier en une SCIC (Société Coopérative d'Intérêt Collectif), dans le but de financer et d'équiper de panneaux photovoltaïques, des bâtiments publics ou privés sur le territoire de la communauté de communes du Pays de Beaume-Drobie. La SCIC recherche, actuellement, des toits à louer d'une superficie de 60 m<sup>2</sup> au minimum et bien exposés. L'électricité produite par ces installations est réinjectée sur le réseau Enedis à un tarif d'achat garanti sur 20



L'équipement de la salle polyvalente de Vernon est la première réalisation suivie par l'association.

communauté de communes, PNR des Monts d'Ardeche...) pour développer notre projet » précise le président.

## Un besoin de faire savoir

La situation sanitaire a, cependant, obligé les promoteurs de ce projet à stopper les réunions publiques et à limiter les possibilités d'informations. Malgré ces obstacles, ils sont, aujourd'hui, 61 souscripteurs pour un capital de 51 600 € : 50 citoyens, 7 collectivités locales - la commu-

nauté de communes du Pays Beaume-Drobie, le Parc National Régional (PNR), les communes de Payzac, Beaumont, Saint-Mélany, Vernon et Joyeuse - et 4 entreprises. L'équipement du toit de la salle polyvalente de Vernon est le premier toit d'un groupe de trois toits, de chacun 9 kWc de puissance, et qui devraient produire chacun aux environs de 11 500 kWh annuels, soit l'équivalent de la consommation de quatre familles de quatre personnes (hors chauff-

fage). Le tout, en économisant 700 kg de CO<sub>2</sub> et 1 Tonne d'Équivalent Pétrole (1 TEP). « Nous continuons notre travail de prospection pour de nouveaux toits à équiper et espérons convaincre d'autres citoyen(ne)s et collectivités de nous rejoindre » conclut Gérard Montesse.

Pour en savoir plus sur les Centrales Villageoises Beaume-Drobie-Solaire, contacter Gérard Montesse au 04 75 36 27 96 ou au 06 70 26 95 11.